



Spécial « gestion de carrière du formateur »

www.arfor.ch

Métier | Dossier

octobre 2014 | agora

10

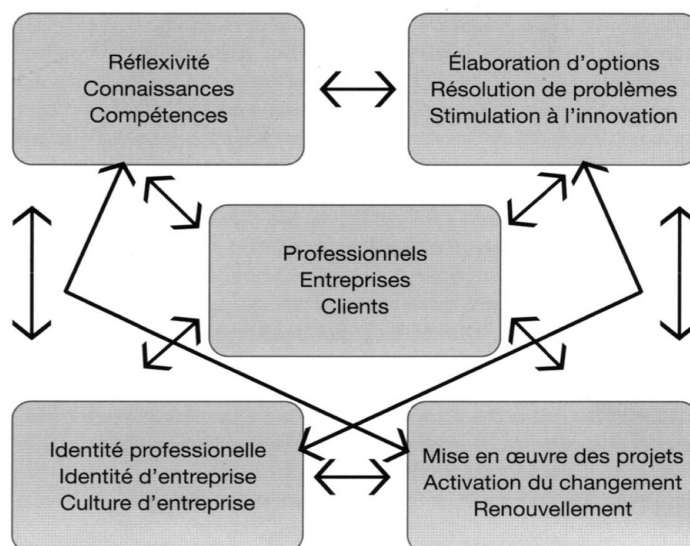
Pourquoi Formation Continue ?

Un cours, un séminaire, un congrès ou une séance de coaching ou de supervision ici et là. Parfois rien pendant plusieurs années. Est-ce là de la Formation Continue ? Certainement pas. Pourtant c'est ainsi que la plupart des professionnels et la majorité des entreprises envisagent leurs formations continues. Les formateurs ne font pas exception.

Il est clair que les modalités choisies en formation ont des potentiels distincts, et des écueils éventuels différenciés. Voici comment on pourrait les résumer :

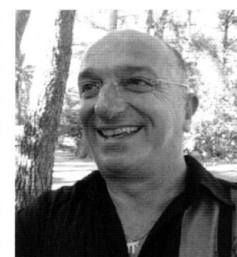
UN MODULE	PLUSIEURS MODULES, VOIRE UN CURSUS
Potentiels	
<ul style="list-style-type: none"> • acquisition de connaissances fondamentales • implication circonscrite • investissement minimal en temps et en argent • «recettes» pour situations précises • bénéfice à court terme 	<ul style="list-style-type: none"> • processus renforçant l'apprentissage • application dans la pratique déjà entre les modules • occasions d'évaluer et de réajuster la pratique • compétences applicables à diverses situations • probabilité élevée de résultats stables et pérennes
Ce format mise sur l'apprenant	Ce format offre à l'apprenant
pour introduire «l'acquis» dans sa pratique professionnelle	des moyens d'intégration progressifs de l'acquis dans sa pratique professionnelle
Ecueils éventuels	
<ul style="list-style-type: none"> • apprentissage trop condensé ou incomplet • limites et exceptions non approfondies • sensation d'un travail non abouti, d'un résultat partiel 	<ul style="list-style-type: none"> • engagement «long terme» vécu comme «coinçant» • investissement sérieux en temps, en argent et en implication • impatience quand aux résultats (surtout au début)
Ce format induit pour certains des attentes d'efficacité irréalistes	Ce format induit pour certains des phases de frustration

Les bénéfices de base d'une vraie Formation Continue sont conséquents :



Pour tirer une réelle plus-value, un retour sur investissement significatif de la Formation Continue, il ne suffit pas – même si cela a son utilité aussi – de répondre aux besoins immédiats, voire urgents. **Développer une culture d'efficacité de la Formation Continue consiste à élaborer une réelle stratégie de formation**, incluant peut-être même des cursus.

Cet engagement constant (envers soi, envers l'entreprise, et envers les clients), inscrit dans une politique de développement à long terme, a toutes les probabilités de faciliter la croissance par-delà la complexité.



Telle est la responsabilité de chaque entreprise et de chaque professionnel, y compris les formateurs, en matière de Formation (réellement) Continue.

Par Norbert Apter, Harvard (M.Ed.), Directeur de l'Institut ODeF,
norbert.apter@odef.ch, www.odef.ch

Ainsi, le choix de format de la Formation Continue a toute son importance. D'autant que chaque professionnel, chaque entreprise fait face à une complexité grandissante de son activité et que la nécessité de croissance s'est généralisée. D'aucuns savent qu'une Formation Continue digne de ce nom pourrait bénéficier non seulement aux professionnels, mais aussi et surtout aux institutions, aux entreprises et à leurs clients.